

## Gribskov Efterskole undervisningsmiljøundersøgelse februar 2010

### Gennemgang:

Undersøgelsen viser, at eleverne ikke finder skolens fysiske rammer tilfredsstillende.

Elever melder positivt tilbage på kontakten mellem voksen og elev.

Også aktiviteterne der tilbydes er de fleste tilfredse med.

Skolens sociale miljø er eleverne også hovedsageligt tilfredse med.

### Konklusion:

Efter skolens brand i marts 2009, har skolen fungeret i midlertidige pavillioner, og denne undersøgelse viser at vores nuværende lokaler (pavillioner) virker, men ikke optimalt, vi mangler lokaler og afstandene er for lange og besværlige.

Det er vigtigt at bemærke at de knap så optimale fysiske rammer ikke indvirker negativt på skolens sociale miljø. (skema 8)

### Handleplan:

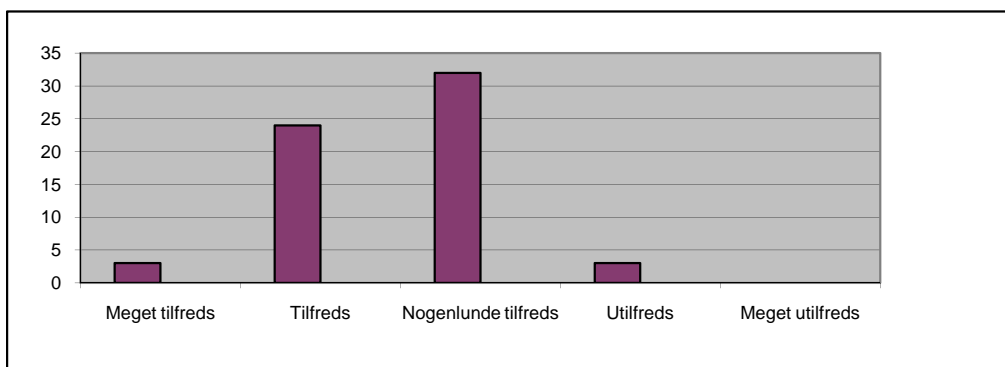
Vi flytter op i skolens nye bygninger til november 2010, og det vil ændre de fysiske rammer markant.

Grundet den specielle situation vi står i, har vi planlagt en ny undervisningsmiljøundersøgelse når alle er faldet til i de nye omgivelser.

Søren Møller  
Forstander

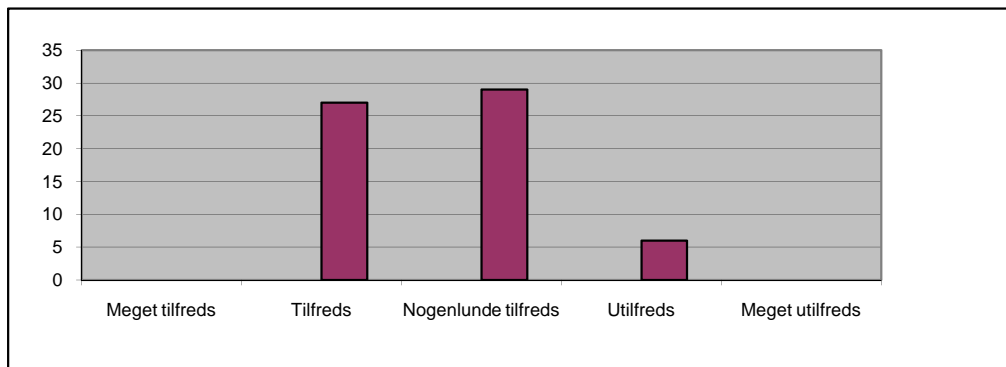
### 1. hvor tilfreds er du med skolens planlægning af undervisningen?

<b>Meget tilfreds</b>	3
<b>Tilfreds</b>	24
<b>Nogenlunde tilfreds</b>	32
<b>Utilfreds</b>	3
<b>Meget utilfreds</b>	0



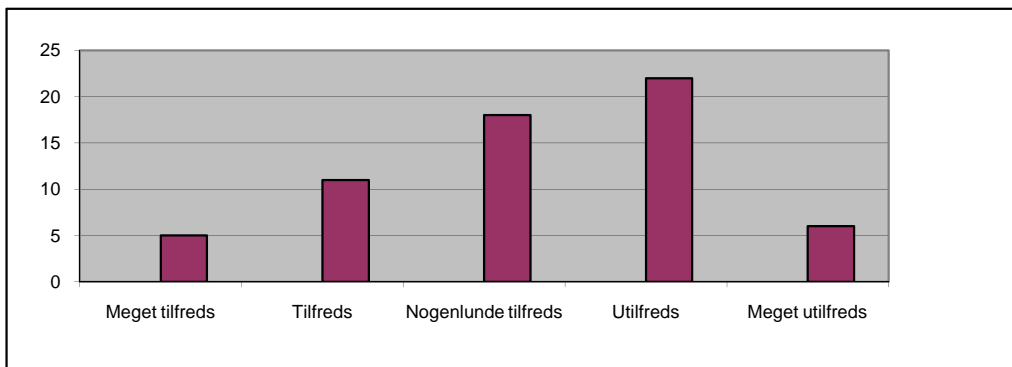
## 2. Hvor tilfreds er du med skolens indeklima?

<b>Meget tilfreds</b>	0
<b>Tilfreds</b>	27
<b>Nogenlunde tilfreds</b>	29
<b>Utilfreds</b>	6
<b>Meget utilfreds</b>	0



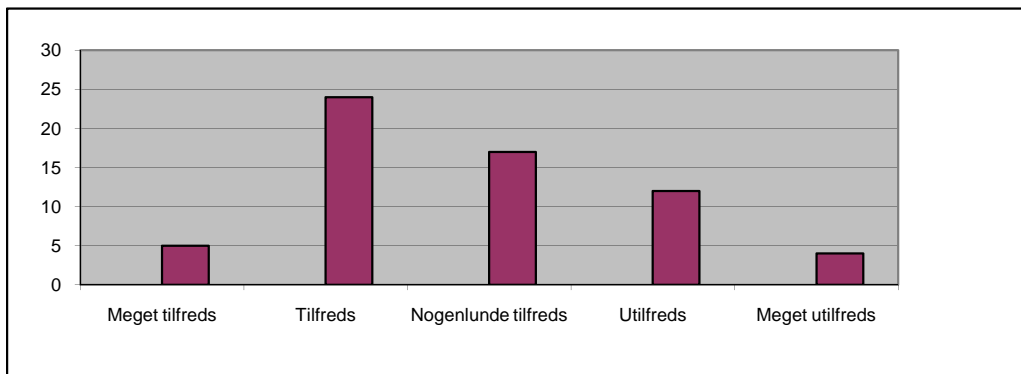
## 3. Hvor tilfreds er med skolens undervisningslokaler, værksteder og fritidslokaler?

<b>Meget tilfreds</b>	5
<b>Tilfreds</b>	11
<b>Nogenlunde tilfreds de tilfreds</b>	18
<b>Utilfreds</b>	22
<b>Meget utilfreds</b>	6



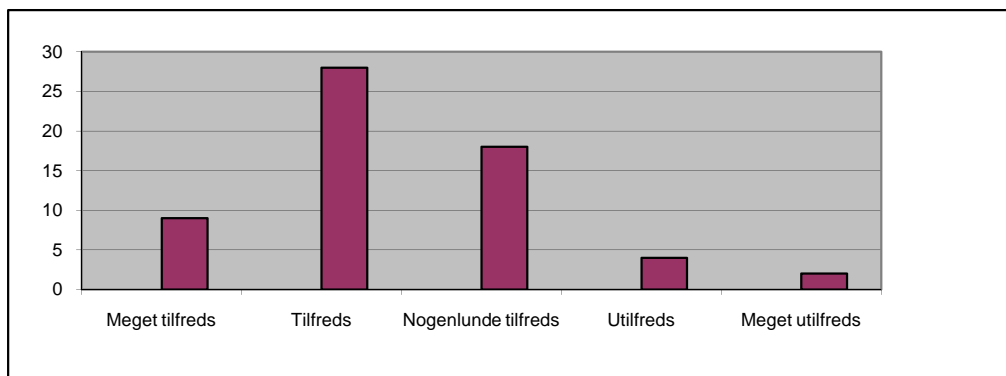
#### 4. Hvor tilfreds er du med skolens undervisningsmaterialer.

<b>Meget tilfreds</b>	5
<b>Tilfreds</b>	24
<b>Nogenlunde tilfreds</b>	17
<b>Utilfreds</b>	12
<b>Meget utilfreds</b>	4



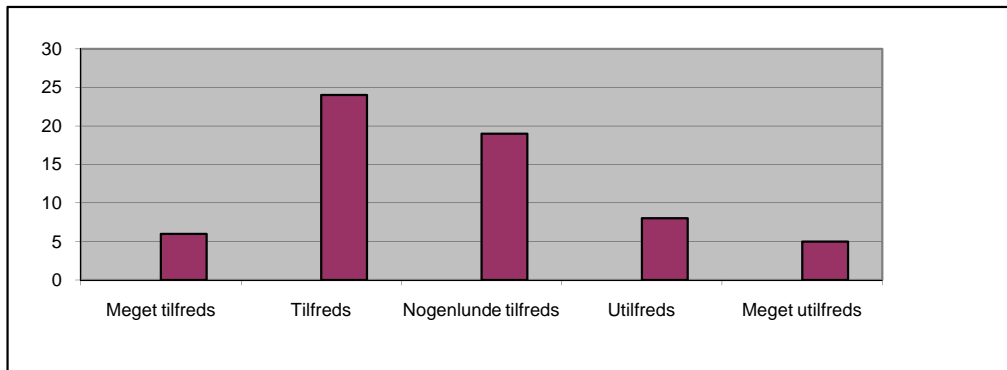
#### 5. Hvor tilfreds er du med skolens udstyr og værktøj i dine linjefag?

<b>Meget tilfreds</b>	9
<b>Tilfreds</b>	28
<b>Nogenlunde tilfreds</b>	18
<b>Utilfreds</b>	4
<b>Meget utilfreds</b>	2



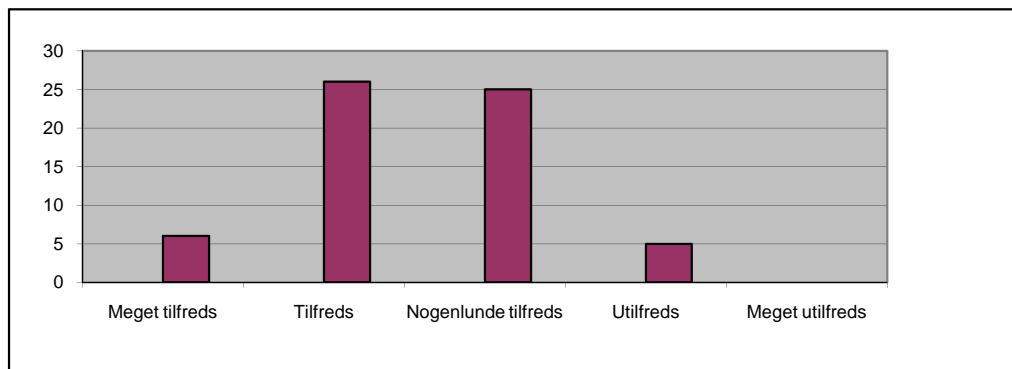
6. Er du tilfreds med de aktivitetsmuligheder, skolen kan tilbyde dig i fritiden?

Meget tilfreds	6
Tilfreds	24
Nogenlunde tilfreds	19
Utilfreds	8
Meget utilfreds	5



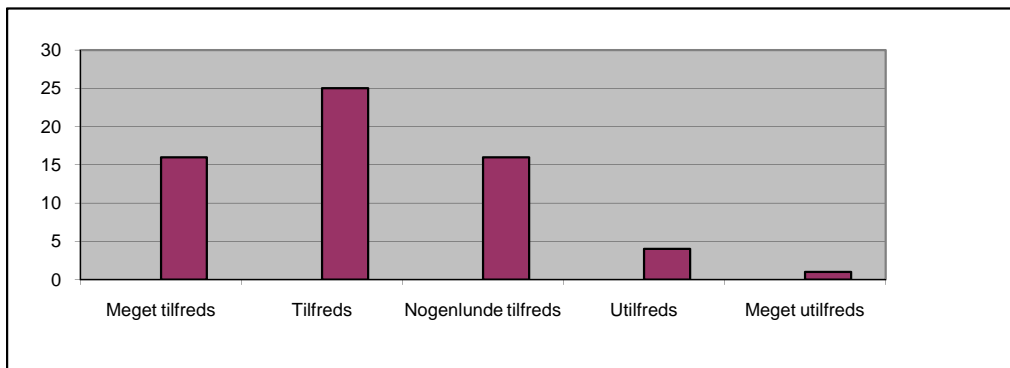
7. Er du tilfreds med de opgaver og projekter, du har gennemført?

Meget tilfreds	6
Tilfreds	26
Nogenlunde tilfreds	25
Utilfreds	5
Meget utilfreds	0



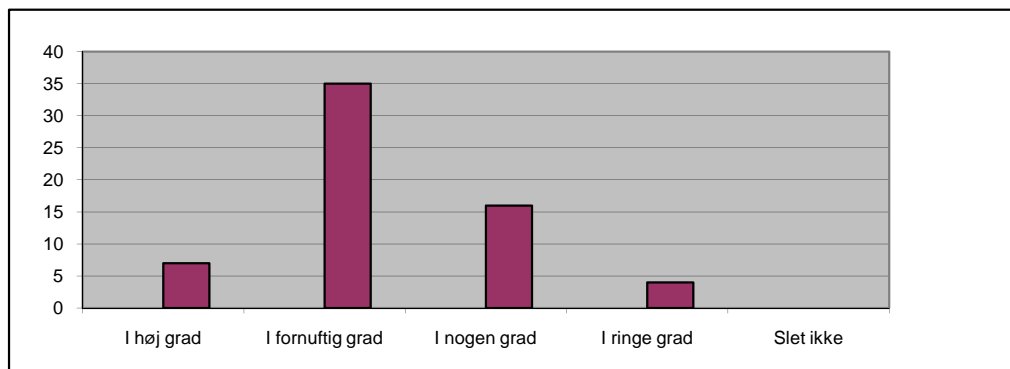
### 8. Hvor tilfreds er du med skolens sociale miljø?

Meget tilfreds	16
Tilfreds	25
Nogenlunde tilfreds	16
Utilfreds	4
Meget utilfreds	1



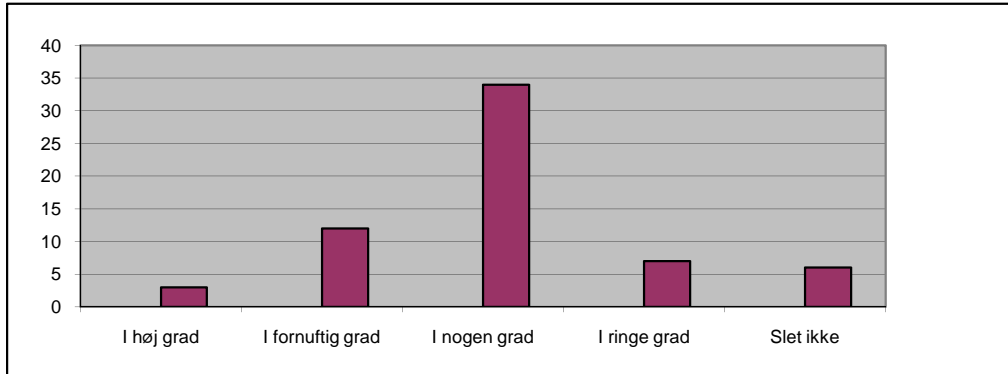
### 9. Har du et godt samarbejde med dine lærere?

I høj grad	7
I fornuftig grad	35
I nogen grad	16
I ringe grad	4
Slet ikke	0



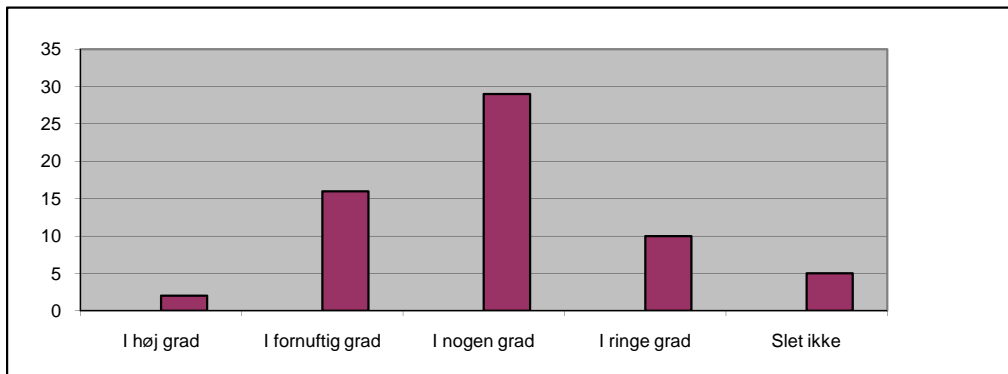
10. Har du indflydelse/medbestemmelse på det, som foregår på skolen?

I høj grad	3
I fornuftig grad	12
I nogen grad	34
I ringe grad	7
Slet ikke	6



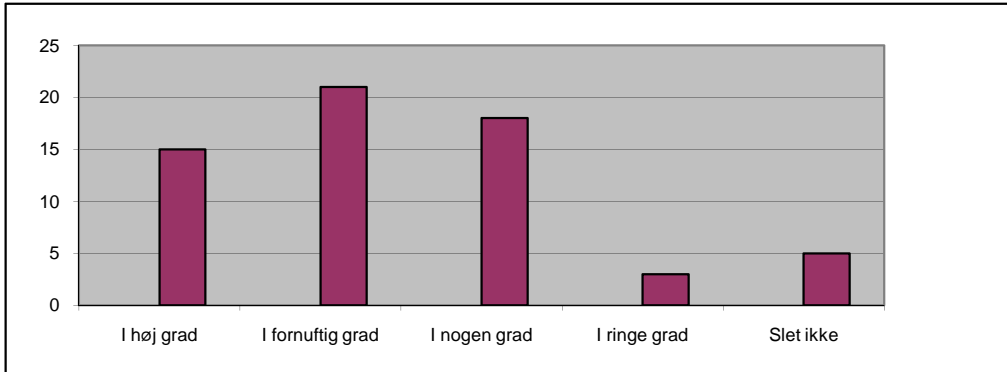
11. Synes du, at du gør nok for at få indflydelse/medbestemmelse på det, som foregår på skolen?

I høj grad	2
I fornuftig grad	16
I nogen grad	29
I ringe grad	10
Slet ikke	5



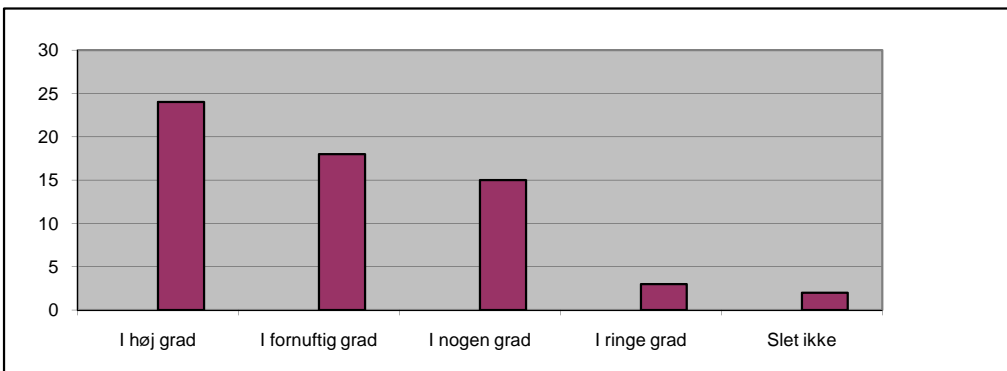
**12. Synes du, at de praktiske opgaver og pligter skolen stiller dig, er rimelige?**

<b>I høj grad</b>	15
<b>I fornuftig grad</b>	21
<b>I nogen grad</b>	18
<b>I ringe grad</b>	3
<b>Slet ikke</b>	5



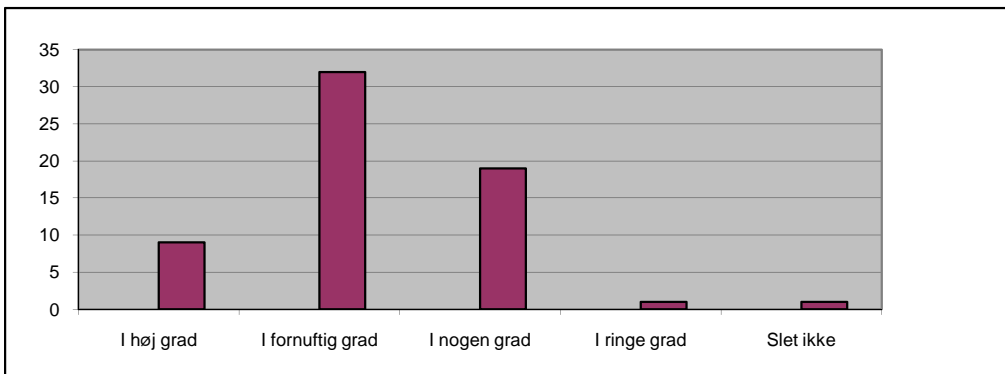
**13. Er du tilfreds med kontakten til og samarbejdet med dine afdelingslærere?**

<b>I høj grad</b>	24
<b>I fornuftig grad</b>	18
<b>I nogen grad</b>	15
<b>I ringe grad</b>	3
<b>Slet ikke</b>	2



14. Synes du, at du bidrager positivt med løsning af de opgaver, skolen har stillet dig?

I høj grad	9
I fornuftig grad	32
I nogen grad	19
I ringe grad	1
Slet ikke	1



15. Synes du, at du gør nok for, at I får et godt kammeratskab her på skolen?

I høj grad	25
I fornuftig grad	27
I nogen grad	9
I ringe grad	1
Slet ikke	0

